

Información del producto

Información del proyecto

Número de proyecto _____ Aprobación _____

Características

- Las válvulas son de latón forjado (no fundido)
- Todas las válvulas son válvulas de esfera de paso completo para paso con medidores duales
- Válvulas en línea de 3 piezas reparables
- Embalaje ajustable con diseño de vástago a prueba de explosión
- Limpiado para servicio de oxígeno
- Aislantes plásticos para protección contra la corrosión galvánica
- Con medidores de 1 ½" (38,1 mm) de diámetro
- Las salidas cumplen con las normas CGA (salvo en la salida de oxígeno de flujo alto)
- Cumple con las normas NFPA 99 y CGA (donde corresponda)
- Las salidas aceptan conjuntos de tuerca y boquilla específicos para gases DISS (salvo el modelo para oxígeno de flujo alto "OH"; véase abajo)
- Fácil mantenimiento sin quitar la placa frontal mediante el uso de una herramienta de inserción de cartuchos en las salidas.
- Todas las salidas son 100 % probadas contra filtraciones
- Fabricado en EE. UU.

Especificación

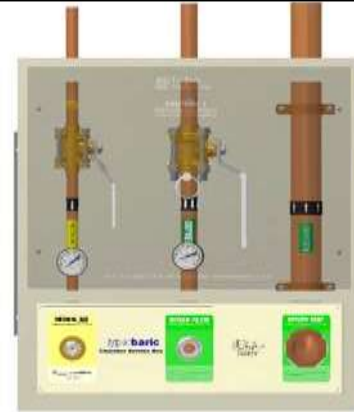
Todas las cajas de servicio son de la serie HCB de Tri-Tech Medical y deben instalarse y probarse estrictamente de acuerdo con las normas NFPA 99 y cualquier otro código local antes de su uso.

Las salidas de gases medicinales son DISS de cartucho de válvula de carga frontal Frontall™ de Tri-Tech Medical. El modelo de flujo alto (que se adquiere con la designación "OH" para el servicio de oxígeno) incluye un exclusivo control único cargado mediante cartucho frontal, de flujo alto (3100 SCFH a 70 psig que permite una reducción de 5 psig), específico para gases, con la tuerca y boquilla de contacto x ½" (12,7 mm) NPT M proporcionadas. Las salidas incluirán códigos de colores de placa de identificación según NFPA 99.

Las salidas de gases medicinales se diseñan de modo tal que pueden instalarse y después puede realizarse el servicio técnico de rutina de las válvulas de retención principales **sin** quitar la placa de identificación ni partes específicas de los servicios de gases. La válvula de retención principal se unificará y será del tipo del cartucho. Para proporcionar el flujo máximo, no hay válvula de retención secundaria en la salida de oxígeno. No se aceptan salidas de gases medicinales que para el servicio técnico de rutina requieran la extracción de la placa de identificación o componentes específicos del servicio de gases.

La placa de identificación de la salida tendrá código de colores permanente con una etiqueta protectora durable y resistente a rayaduras.

El nombre del servicio de gases se mostrará de forma permanente en la salida de todos los servicios de gases.



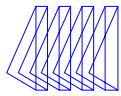
Arriba se muestra el modelo HCBU3OHC2A6VT, dos válvulas + una caja de ventilación con medidores de oxígeno de 3/4" (19,1 mm), aire medicinal de 1/2" (12,7 mm), ventilación de 1 1/2" (38,1 mm)

Las salidas de gases medicinales se limpian para usarse con servicio de oxígeno de acuerdo con el Folleto G-4.1 actual de la Compressed Gas Association (Asociación de Gases Comprimidos, CGA) y se les colocan tapas.

Válvulas: las válvulas son de paso con medidor dual, de latón forjado, del tipo esférico con asientos y sellos de Teflón (TFE). Todas las válvulas tienen una presión de trabajo de 600 psi y operan por medio de una manija tipo palanca, que solo requerirá un cuarto de vuelta desde la posición completamente abierta hasta la posición completamente cerrada. Las válvulas cuentan con un embalaje ajustable y un vástago a prueba de explosión. Solo se utilizarán válvulas de paso completo con tasas de flujo comparables a un tamaño equivalente de tubería. Todas las válvulas vienen con extensiones de tuberías de cobre tipo K para facilitar la instalación. Las válvulas son del tipo en línea de 3 piezas reparables. Cada ensamblaje de válvula se suministra limpio para su uso con oxígeno de acuerdo con las normas CGA actuales. Los extremos de los tubos de las válvulas tienen tapas y están sellados en un recipiente protector para evitar que se contaminen antes de su instalación.

Los medidores tienen un diámetro de 1 ½" (38,1 mm) para controlar la presión e indican: "NO UTILIZAR ACEITE". No se aceptan medidores de doble escala para las instalaciones en los EE. UU.

Ventilación: la línea de ventilación es una conexión de salida de tubo de cobre tipo K de 1 ½" (38,1 mm) x conexión de entrada de 1 ½" (38,1 mm) NPT H, con una etiqueta que indica "Ventilación de oxígeno"

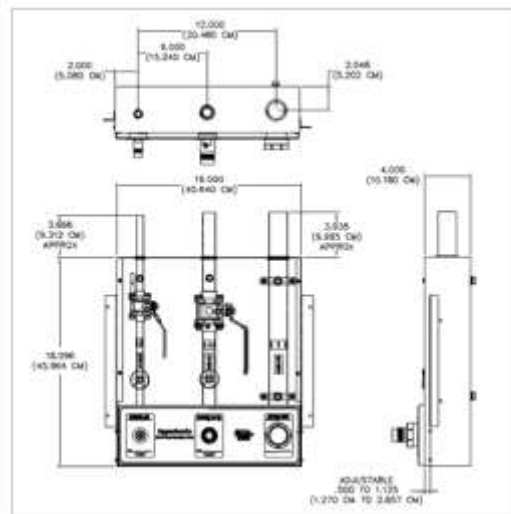
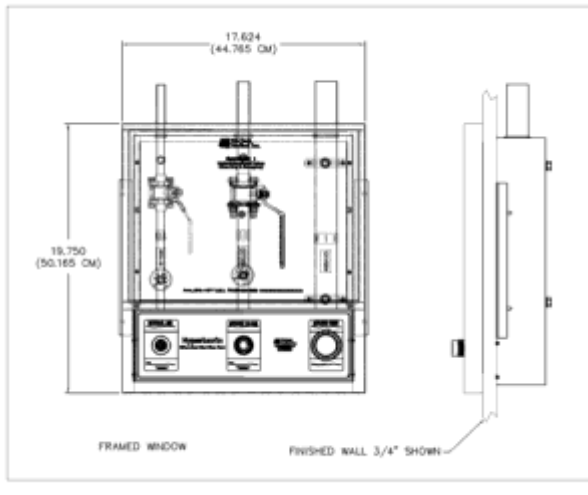


Caja: la caja de servicio es una estructura de hoja de acero con 18 medidores, pintada para evitar la oxidación. La caja se suministra con una brida de yeso ajustable de 1/2" (12,7 mm) a 1 1/8" (28,6 mm) para un montaje fácil.

Ventana: el conjunto de la caja de servicio viene con un marco decorativo de acero pintado en blanco que contiene una ventana flexible fácil de desmontar. La ventana es de plástico flexible translúcido "ahumado" con un aro extraíble preinstalado en el centro de la ventana. La ventana no se puede reemplazar si alguna válvula se encuentra en posición cerrada. La ventana cuenta con la siguiente inscripción serigrafiada "PRECAUCIÓN: VÁLVULAS DE CIERRE DE GAS MEDICINAL. CERRAR SOLO EN CASO DE EMERGENCIA".



Arriba se muestra el modelo HCBU3OHC2A6VT, dos válvulas + una caja de ventilación con medidores de oxígeno de flujo alto de 3/4" (19,1 mm) (con control), aire medicinal de 1/2" (12,7 mm), ventilación de oxígeno de 1 1/2" (38,1 mm).



Cómo hacer su pedido

Nro. de pieza	Descripción
HCBU3OD2A6VT	Caja de válvulas/salidas/ventilación con ventana flexible fácil de desmontar y válvula de oxígeno de 3/4" (19,1 mm) y salida DISS (control simple), aire medicinal de 1/2" (12,7 mm) y salida DISS, ventilación de 1 1/2" (38,1 mm) x entrada de 1 1/2" (38,1 mm) NPT H.
HCBU3OHC2A6VT	Caja de válvulas/salidas/ventilación con ventana flexible fácil de desmontar y válvula de oxígeno de 3/4" (19,1 mm) y salida de oxígeno de flujo alto (control simple), aire medicinal de 1/2" (12,7 mm) y salida DISS, ventilación de 1 1/2" (38,1 mm) x entrada de 1 1/2" (38,1 mm) NPT H. También incluye tuerca y boquilla de contacto x 1/2" (12,7 mm) NPT M debido a que la tasa de flujo de salida de oxígeno de flujo alto excede 3100 SCFH a 70 psig, permitiendo una reducción de 5 psig.
HCBU3OHW2A6VT	Caja de válvulas/salidas/ventilación con ventana flexible fácil de desmontar y válvula de oxígeno de 3/4" (19,1 mm) y salida de oxígeno de flujo alto (sin control), aire medicinal de 1/2" (12,7 mm) y salida DISS, ventilación de 1 1/2" (38,1 mm) x entrada de 1 1/2" (38,1 mm) NPT H. También incluye tuerca y boquilla de contacto x 1/2" (12,7 mm) NPT M debido a que la tasa de flujo de salida de oxígeno de flujo alto excede 5000 SCFH a 70 psig.